

01 Česko je v současnosti nad průměrem životní úrovně v EU-27.

- a) ano
- b) ne



02 Označte pravdivé tvrzení:

- a) V EU čerpají všechny členské státy stejné finanční prostředky z rozpočtu EU.
- b) V EU čerpají členské státy finanční prostředky podle svojí životní úrovně.
- c) Ekonomická vyspělost členských zemí v EU je stejná. V EU jsou všechny členské státy na stejné ekonomické úrovni.

03 Mezi příjmy do rozpočtu EU patří i příspěvek počítaný z množství vyrobeného nerecyklovaného plastu.

- a) ano
- b) ne



04 Česká republika získává z rozpočtu EU více, než do něj odvádí.

- a) ano
- b) ne

05 K čemu slouží Evropský plán obnovy, tzv. Next Generation?

- a) jako reakce na eurokrizi v roce 2008
- b) jako reakce na migrační krizi
- c) jako reakce na COVID-19

06 K čemu slouží politika soudržnosti EU?

- a) podporuje dobré vztahy mezi institucemi EU a členskými státy
- b) řeší spory mezi členskými státy
- c) zmírňuje rozdíly v kvalitě života mezi jednotlivými členskými státy, regiony i městy



07 Do jakých oblastí ve městech podpora EU směřuje?



.....

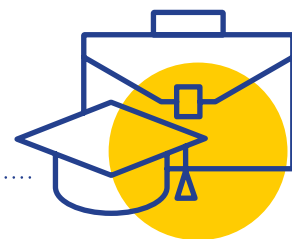
.....

08 Znáte konkrétní projekt financovaný z EU z vašeho města/blízkosti?



.....

.....



TÉMATA ESEJÍ PRO ZŠ

1. Vyberte si projekt financovaný EU a vysvětlete na něm, jak přispěl v rozvoji České republiky.
2. Jak se EU podílí na rozvoji Česka, v jaké oblasti je podpora nejdůležitější?

PRÁCE VE SKUPINÁCH PRO ZŠ

Co byste v okolí chtěli změnit? Jak k tomu může přispět EU? Každá skupina připraví vlastní 1-2 návrhy.

Žáci se doma zeptají, co rodiče nebo prarodiče vnímají jinak v porovnání s minulostí (např. před 20 lety). Co se v okolí změnilo, opravilo, vybudovalo? Jakou souvislost v tom hraje EU? Žáci diskutují v hodině.